

"Az előzetes árvízi kockázatbecslés, veszély- és kockázati térképek, a kockázatkezelési tervek első felülvizsgálata"
 KEHOP-1.1.0-15-2016-00006



Duna vízgyűjtő magyarországi része

Felső-Tisza nyílt árteres szakaszainak 1%-os vízmélység térképe

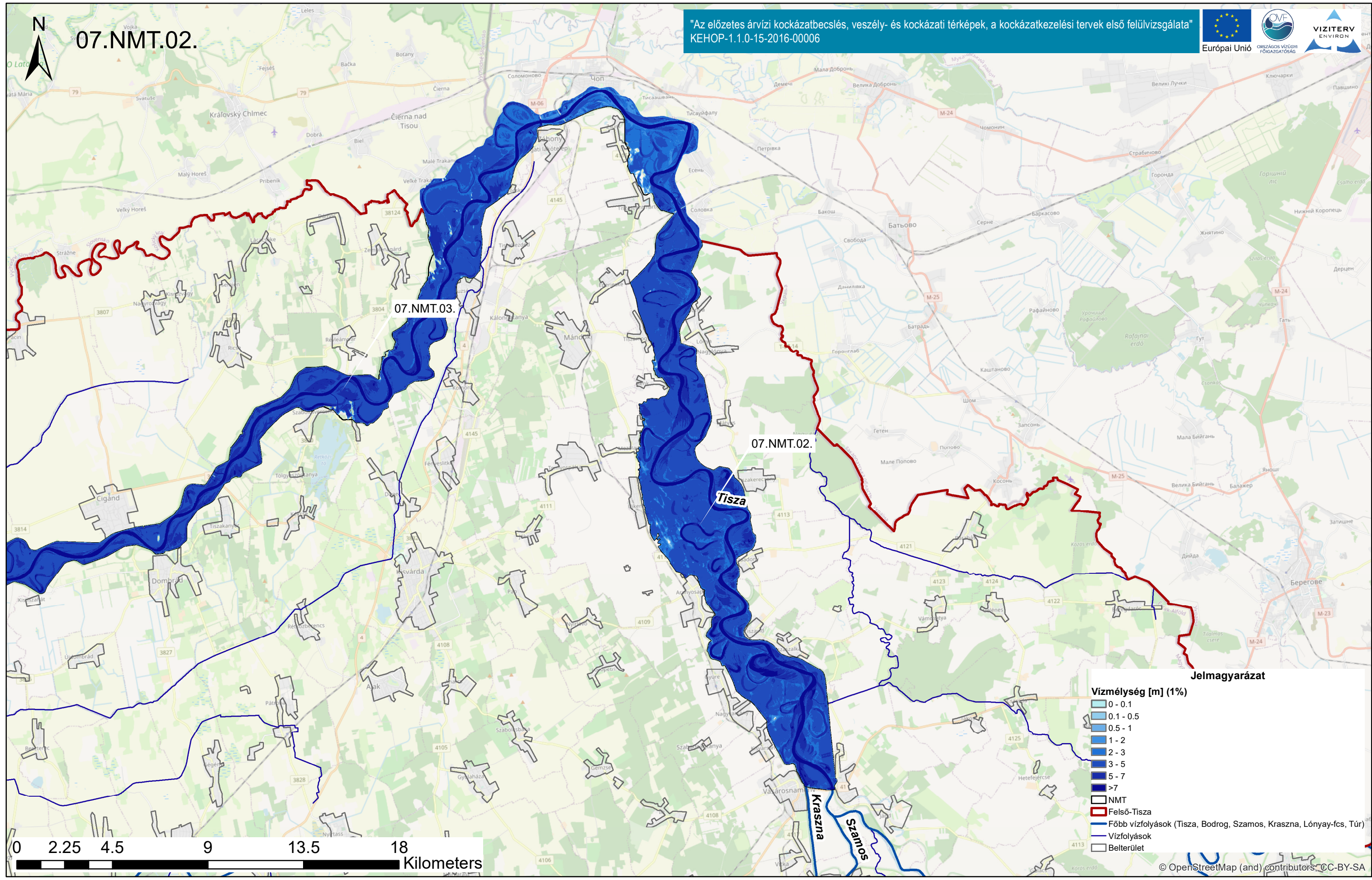
ÁKK tervezési egység: Felső-Tisza

A térkép a 1%-os valószínűséghez tartozó elöntés kiterjedését mutatja a nyílt árterrel rendelkező NMT szakaszokon.



07.NMT.02.

"Az előzetes árvízi kockázatbecslés, veszély- és kockázati térképek, a kockázatkezelési tervek első felülvizsgálata"
KEHOP-1.1.0-15-2016-00006



Jelmagyarázat

Vízmélység [m] (1%)

- 0 - 0.1
- 0.1 - 0.5
- 0.5 - 1
- 1 - 2
- 2 - 3
- 3 - 5
- 5 - 7
- >7

NMT
 Felső-Tisza
 Főbb vízfolyások (Tisza, Bodrog, Szamos, Krasznánégyfalva, Lónyay-fcs, Túr)
 Vízfolyások
 Belterület

© OpenStreetMap (and) contributors, CC-BY-SA

Duna vízgyűjtő magyarországi része

Felső-Tisza nyílt árterek szakaszainak 1%-os vízmélység térképe

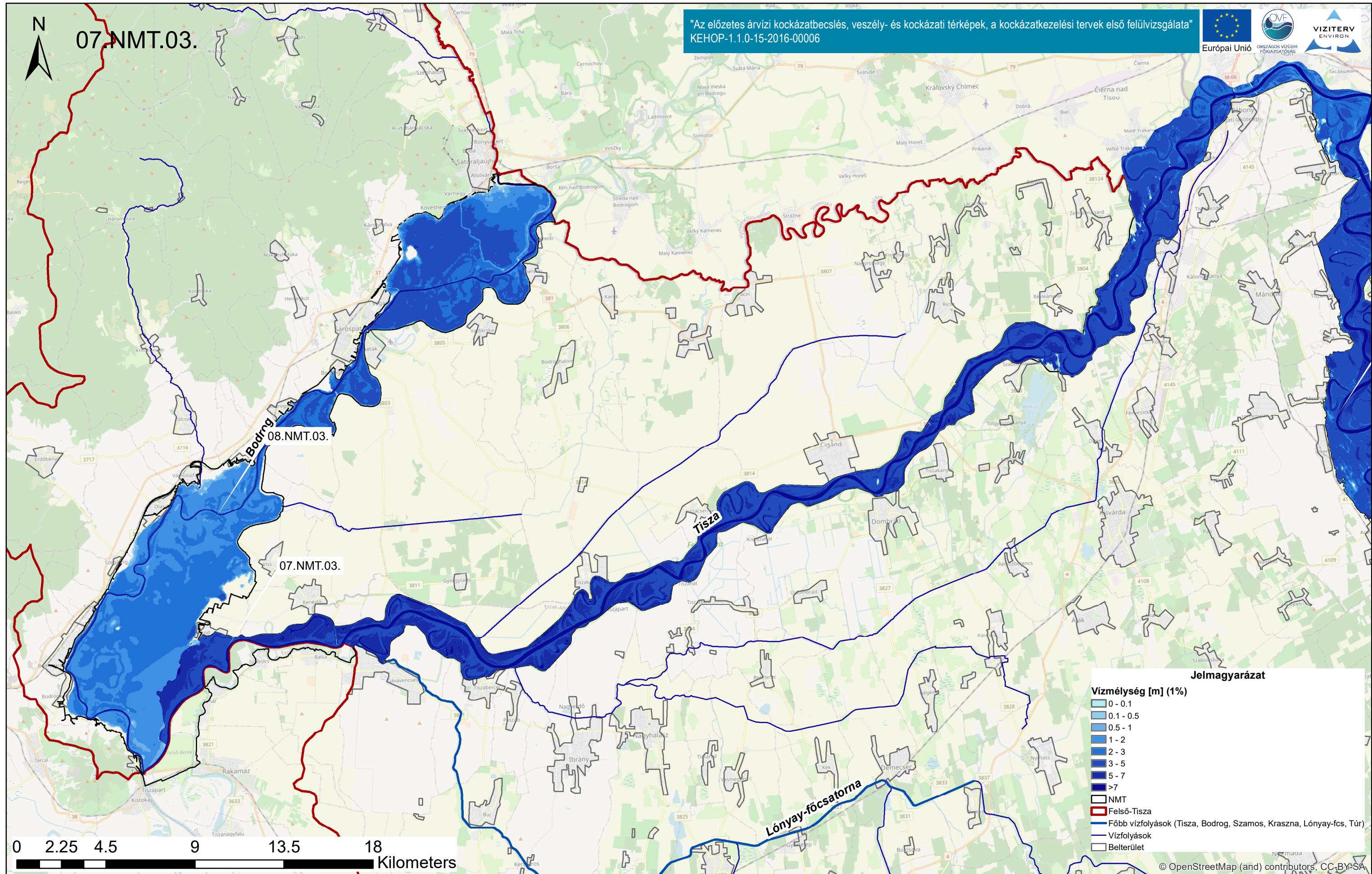
ÁKK tervezési egység: Felső-Tisza

A térkép a 1%-os valószínűséghez tartozó elöntés kiterjedését mutatja a nyílt árterrel rendelkező NMT szakaszokon.



07.NMT.03.

"Az előzetes árvízi kockázatbecslés, veszély- és kockázati térképek, a kockázatkezelési tervek első felülvizsgálata"
KEHOP-1.1.0-15-2016-00006



Jelmagyarázat

Vízmélység [m] (1%)

- 0 - 0.1
- 0.1 - 0.5
- 0.5 - 1
- 1 - 2
- 2 - 3
- 3 - 5
- 5 - 7
- >7

NMT
 Felső-Tisza
 Főbb vízfolyások (Tisza, Bodrog, Szamos, Kraszna, Lónyay-fcs, Túr)
 Vízfolyások
 Belterület

Duna vízgyűjtő magyarországi része

Felső-Tisza nyílt árteres szakaszainak 1%-os vízmélység térképe

ÁKK tervezési egység: Felső-Tisza

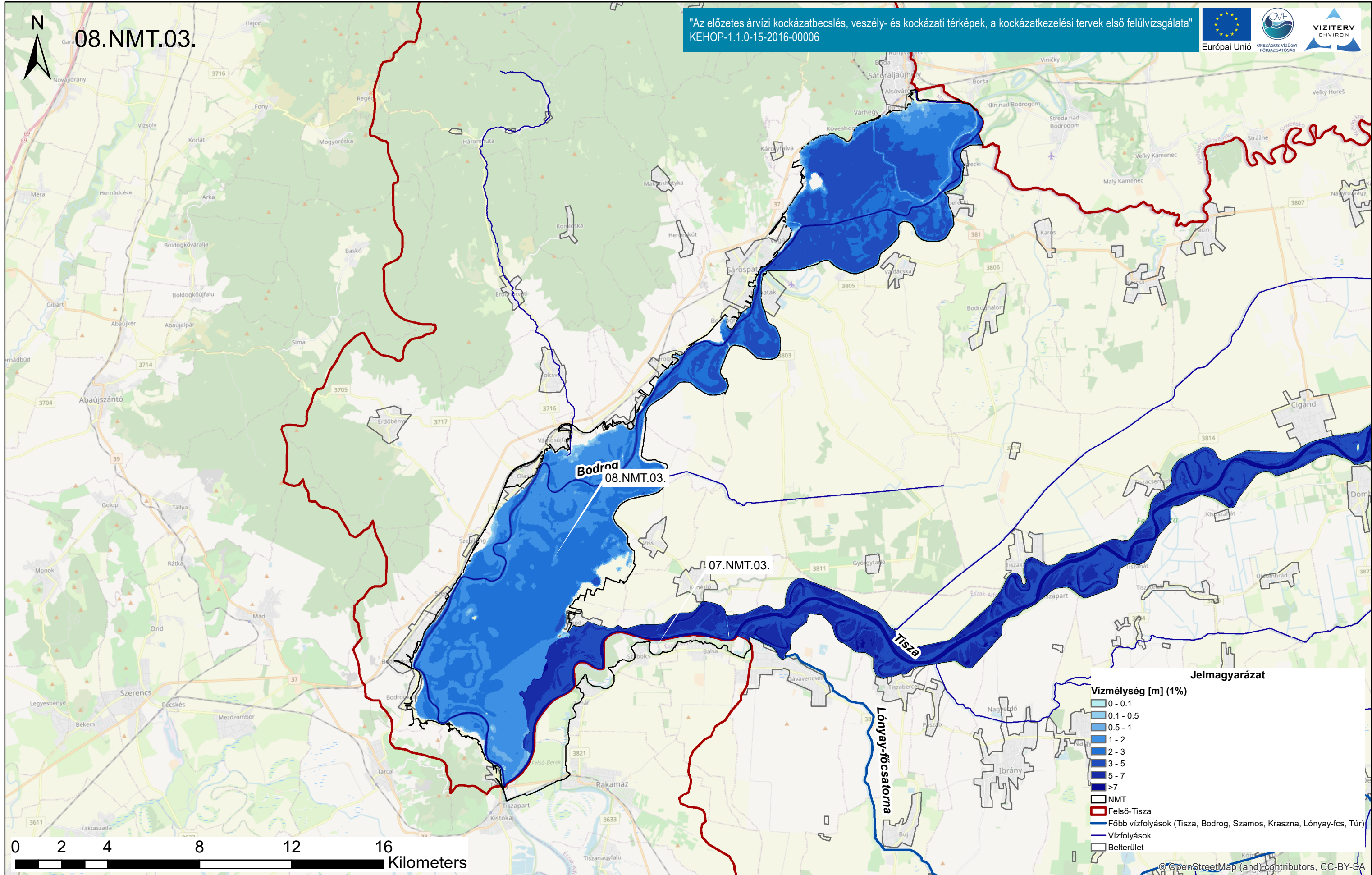
A térkép a 1%-os valószínűséghez tartozó elöntés kiterjedését mutatja a nyílt árterrel rendelkező NMT szakaszokon.

© OpenStreetMap (and) contributors. CC-BY-SA



08.NMT.03.

"Az előzetes árvízi kockázatbecslés, veszély- és kockázati térképek, a kockázatkezelési tervek első felülvizsgálata"
KEHOP-1.1.0-15-2016-00006



Duna vízgyűjtő magyarországi része

Felső-Tisza nyílt árterek szakaszainak 1%-os vízmélység térképe

ÁKK tervezési egység: Felső-Tisza

A térkép a 1%-os valószínűséghez tartozó elöntés kiterjedését mutatja a nyílt árterrel rendelkező NMT szakaszokon.